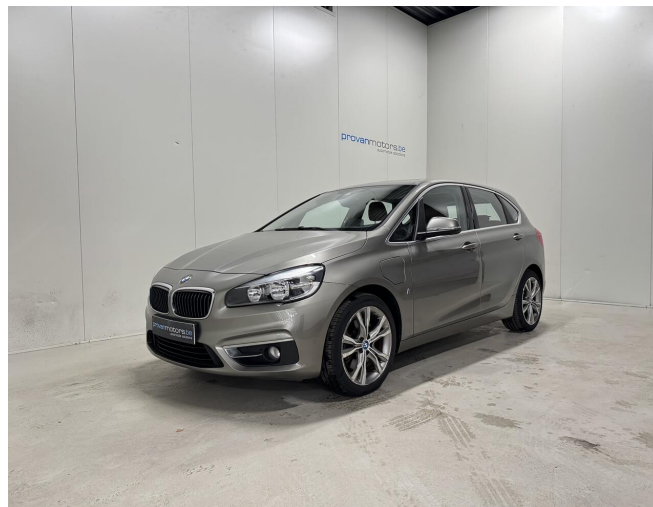




BMW 225 xe iPerformance Hybrid Autom. - Pano -Topstaat!

Référence	25-0936
Cm3	1499
CV	100 kw/136
CO ²	49 g/km (NEDC)
	Euro 6
Catégorie	Citadine
Status	Occasion
1er immat.	10/08/2016
Km	98436 km
Carburant	Électrique/Essence
Couleur	Gris



Options

Affichage tête haute	Détecteur de pluie	Sellerie cuir
Avec carnet d'entretien	Elektrische achterklep	Sièges chauffants
Bluetooth	Garantie	Système audio Harman Kardon
Capteurs d'aide au stat. arrière	Jantes alliage 18"	Système de navigation
CD	Ordinateur de bord	Toit ouvrant
Climatisation	Quatre roues motrices	Toit panoramique
Climatisation automatique, bi-zone	Réglage électrique des sièges	Vitres électriques
Commande vocale	Régulateur de vitesse	Volant multifonctions
Détecteur de lumière		

Info

www.provanmotors.be pour de plus amples informations.

Superbe BMW 225 XE iPerformance Hybrid Automatique à vendre!

La voiture est dans un EXCELLENT ÉTAT!

BMW LED - GPS - Intérieur cuir - Climatisation Automatique - Jantes Alu 18" - Régulateur de Vitesse - Bluetooth - Siège Electrique à Mémoire - Sièges AV Chauffants - Volant Multifonctions - Radio/CD-MP3 + AUX + USB - Allumage Automatique des Phares + Capteur de Pluie - Vitres + Rétroviseurs Électriques - Hayon Electrique - Toit Ouvrant Panoramique - Radars de Recul AR - Ordinateur de Bord,...

- Historique d'entretien complet en concession BMW.
- 1 an de garantie légale inclu pour les particuliers!
- Car-Pass disponible. 12.388 + TVA

Contact région de Gand : 0032(0) 498 52 72 24 à 100m du MAKRO!